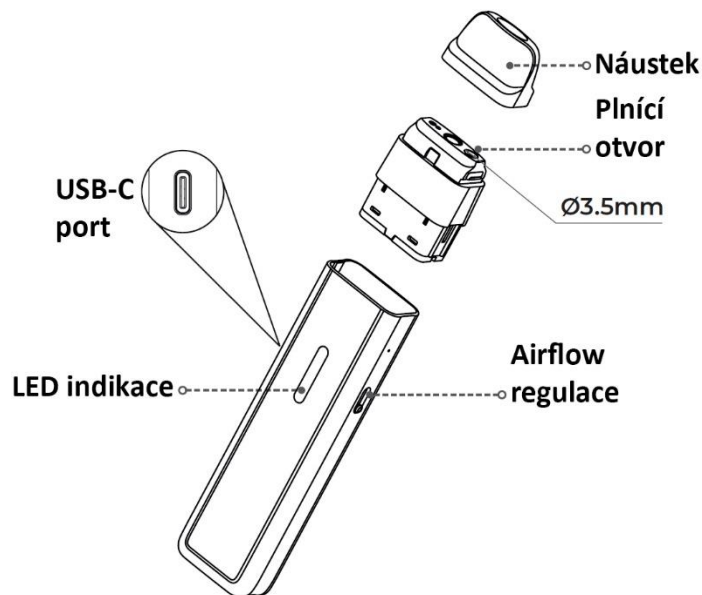


Návod k použití – Vaporesso XROS 5 Mini Pod

Děkujeme, že jste si vybrali originální produkt značky Vaporesso. Pro správné a bezpečné používání tohoto výrobku si prosím důkladně přečtěte tento návod k použití. V případě jakýchkoliv nejasností kontaktujte svého dodavatele.

Základní informace o výrobku

Vaporesso XROS 5 Mini Pod Kit je minimalistické a vstupní zařízení do světa nenáročného MTL vapingu. Menší sourozenec e-cigarety XROS 5 se pyšní stejnou vysokokapacitní integrovanou baterií 1500mAh a praktickou skrytou indikační diodou pro rychlé zjištění stavu baterie.



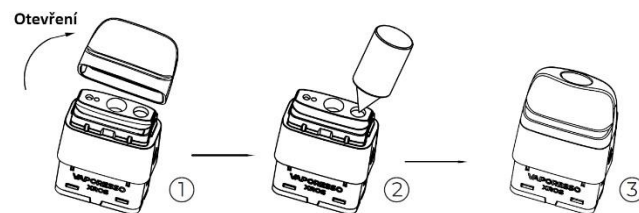
Parametry produktu

Rozměry: 110.5 x 24.2 x 14.1 mm
Způsob potahování: MTL (klasické šlukování)
Metody spínání potahu: automatické
Výstupní výkon: automatický dle odporu připojené cartridge
Kapacita baterie: 1500 mAh
Odpor cartridge v balení: 0.8 Ω
Objem cartridge v balení: 3 ml
Dobíjení: USB-C port (5V / 2A)

Regulace airflow: ano

Tento výrobek není určen pro náplně obsahující nikotin.

Uvedení do provozu: Nejprve je nutné cartridge naplnit e-liquidem. Pokud je cartridge nasazená na tělo e-cigarety, opatrně sejměte její náustek. Poté naplňte e-liquid do bočního plnicího otvoru s průměrem 3.5mm. Nikdy pro plnění neužívejte středový otvor, jedná se o komoru pro výstup páry. Po úspěšném naplnění nacvakněte náustek zpět na tělo e-cigarety.



Před prvním použitím vyčkejte ještě alespoň pět minut, aby se e-liquid v cartridge dostatečně usadil a nasákl. Před prvním zapnutím ještě odpojte cartridge od těla baterie a zkontrolujte, zda se na jejím kontaktu nenachází plastový ochranný film. Pokud ano, sloupněte ho, poté nasadte cartridge zpět na tělo e-cigarety.

Regulace airflow: Posuvníkem v boční části e-cigarety si můžete regulovat přívod vzduchu a ovlivnit výslednou tuhost potahu.

Zapnutí/vypnutí: E-cigareta nedisponuje spínacím tlačítkem, je připravena k provozu ihned po naplnění a usazení e-liquidu.

Vapování:

Přiložte ústa k náustku a potáhněte, potah bude zahájen automaticky.

Zjištění stavu baterie:

Aktuální stav baterie je možné sledovat dle počtu právě rozsvícených diod LED indikace. Tato indikace nabídne celkem čtyři dílky, přičemž počet rozsvícených dílků určuje aktuální stav baterie.

LED indikace	Stav baterie
●●●●	75%-100%
●●●	50%-75%
●●	25%-50%
●	25%≤

Nabíjení:

Připojte k tělu e-cigarety USB-C kabel a propojte ji s adaptérem do sítě. Doporučené parametry adaptéru činí 5V / 2A. Adaptér není součástí balení. Během nabíjení se postupně vyplňují dílky LED indikace od jednoho až do čtyř. Po úspěšném nabití baterie zůstanou svítit všechny čtyři dílky.

Bezpečnostní prvky:

Nízký odpor / zkrat zařízení – Čtyři dílky LED indikace synchronně 5x zablikají a žhavení se vypne.
Vysoká teplota – Čtyři dílky LED indikace synchronně 3x zablikají a žhavení se vypne.
Nenačtená cartridge / vysoký odpor – Čtyři dílky LED indikace synchronně 4x zablikají a žhavení se vypne.
Nízké napětí / ochrana proti podbití – Čtyři dílky LED indikace synchronně 2x zablikají a žhavení se pozastaví.
Ochrana proti přebití – Po úspěšném nabití baterie zůstanou všechny čtyři dílky LED indikace svítit, po deseti minutách zhasnou.
Pojistka proti dlouhému potahu – Pokud přesáhne délka potahu 8 vteřin, čtyři dílky LED indikace synchronně 4x zablikají, poté jednou zapulzují a zhasnou.

Výstrahy pro správné používání:

- 1) Vypínejte své zařízení vždy, pokud ho zrovna nepoužíváte (pokud podporuje funkci vypnutí).
- 2) Neponechávejte zařízení dobíjet bez dozoru. Vždy mějte při nabíjení e-cigarety na očích.
- 3) Nepouštějte zařízení na zem, neházejte se zařízením nebo ho neničte, nesprávné zacházení může mít za následek poškození.
- 4) Pro nabíjení používejte pouze standardní USB dobíjecí adaptér s kompatibilním nabíjecím proudem a napětím předepsaným výrobcem.
- 5) Udržujte zařízení mimo dosah vody nebo jakýchkoliv hořlavých plynů a tekutin.
- 6) Nevystavujte zařízení přímému slunečnímu svitu, prachu, vlhku nebo mechanickým šokům a nárazům.
- 7) Nevystavujte zařízení extrémním teplotám. Doporučená teplota pro užívání činí 10 – 40 °C a pro uskladnění 10 – 40 °C.
- 8) Recyklace těla a součástí: Nezacházejte s tělem a součástmi jako s běžným odpadem. Součásti a tělo je nutné odevzdat na sběrném místě pro sběr elektroodpadu nebo vhodit do kontejneru na elektroodpad.
- 9) Recyklace baterie: Nezacházejte s baterií jako s běžným odpadem. Baterii je nutné odevzdat na sběrném místě pro sběr elektroodpadu nebo vhodit do kontejneru na elektroodpad.
- 10) Nikdy se nesnažte opravovat zařízení svépomocí, může dojít k poškození zařízení a fyzickému zranění. V případě problémů se zařízením se obraťte na svého dodavatele v rámci reklamace.
- 11) Pro zachování co nejlepšího bezproblémového fungování e-cigarety udržujte kontakty na těle baterie a cartridge suché. Pravidelně je otírejte suchým papírovým kapesníkem.
- 12) Pokud budete s výrobkem cestovat letadlem nebo se výrobek bude nacházet v místech se značnými změnami v tlaku vzduchu, je doporučeno uskladňovat cartridge a baterii odděleně, aby se předešlo možnému úniku e-liquidu a poškození zařízení.

Varování:

Tato plnitelná e-cigareta je určena k užívání pouze s kompatibilními e-liquidy, které mohou obsahovat nikotin. Nikotin je vysoce návykovou látkou a jeho užití není doporučeno v následujících případech:

1) Zařízení není určeno následujícím osobám:

- Osobám mladším 18 let a nezletilým osobám.
- Osobám se srdečními onemocněními, žaludečními nebo duodenálními vředy, onemocněními jater nebo osobám s ledvinovými problémy. Dále osobám s dlouhodobými onemocněními dýchacích cest, hrdla a osobám s obtížným dýcháním v důsledku bronchitidy, emfyzému nebo astmatu.
- Osobám se zvýšenou činností štítné žlázy nebo osobám trpícím pheochromocytomem (tumor v nadledvinkách, který může ovlivnit krevní tlak).
- Osobám užívajícím některé druhy léků, jako je theofylin, ropinirole nebo klozapin, atd.

2) Zařízení není doporučeno následujícím osobám:

- Nekuřákům.
- Těhotným nebo kojícím ženám.

3) Pokud užijete v zařízení nikotinovou náplň, můžete zažít některý z nežádoucích vedlejších účinků. Pokud se u vás tyto nežádoucí účinky objeví, vyhledejte lékařskou pomoc nebo kontaktujte svého ošetřujícího lékaře:

Pocity na omdlení / nevolnost / závrať / bolest hlavy / kašel / podráždění v ústech nebo krku / žaludeční diskomfort / škytavka / pocit ucpaného nosu / zvracení / nadměrné bušení hrudi / bolest na hrudi nebo nepravidelný srdeční tep.

ZÁKAZ PRODEJE A UŽÍVÁNÍ OSOBÁM MLADŠÍM 18 LET.

Obecné zásady správného fungování:

- Udržujte kontakty mezi cartridge a tělem e-cigarety v čistotě. Jestliže se na kontaktech objeví přebytečný neodpařený kondenzát, setřete ho papírovým kapesníkem.
- Vždy používejte vhodnou hustotu e-liquidu, abyste předešli možnému vytečení, nebo vyprskávání e-liquidu.
- Během dobíjení mějte e-cigarety/grip neustále na očích.
- Zamezte možným pádům a nárazům e-cigarety/gripu, aby nedošlo k poškození baterie.
- Pro dobíjení používejte odpovídající dobíjecí zdroj.
- Nevystavujte zařízení extrémním teplotám, aby nedošlo k poškození čipu, baterií a konstrukce zařízení. Doporučený

rozsah teplot pro uskladnění zařízení je 10 – 40 °C a pro používání je 10 – 40 °C.

Dovozce:

JMP Group, s.r.o., Vavřanova 1171/10, 142 00 Praha 4, tel.: +420 483 51 51 31, e-mail: info@jmp-group.cz

Výrobce:

Shenzhen Smoore Technology Limited, Building 16, Dongcai Industrial Park, Gushu Village, Xixiang Town, Bao'an District, Shenzhen, China, tel.: + 86 75533092888 Ext.8617, e-mail: support@vaporesso.com, web: www.vaporesso.com

