

## Návod k použití – Innokin Sceptre Tube Pod Kit

Děkujeme, že jste si vybrali originální produkty značky Innokin. Pro správné a bezpečné používání tohoto výrobku si prosím důkladně přečtěte tento návod k použití. V případě jakýchkoliv nejasností kontaktujte svého dodavatele.

### Základní informace o výrobku

Po oblíbeném modelu Innokin Sceptre Pod představuje výrobce také zjednodušenou verzi s tradičním designem, která cílí hlavně na příznivce vzdušnějšího MTL potahu, nebo RDL. Jedná se o elektronickou cigaretu Innokin Sceptre Tube Pod Kit.

### Parametry produktu

Délka: 118,2 mm

Průměr: 20 mm

Kapacita baterie: 1300 mAh

Výstupní výkon: 18 - 20 W (dva režimy výstupu)

Rozsah výstupního napětí: 2,6 - 3,4 V

Podporovaný odpor: 0,4 - 3,5 ohm

Materiál: zinková slitina + PCTG

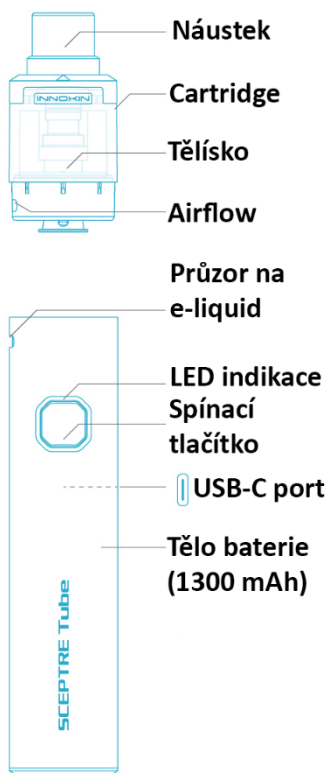
Objem cartridge: 2 ml

Odpor tělíska: tělísko S Coil (0,5 ohm)

Dobíjení: USB-C port (5V / 1A)

### Používání:

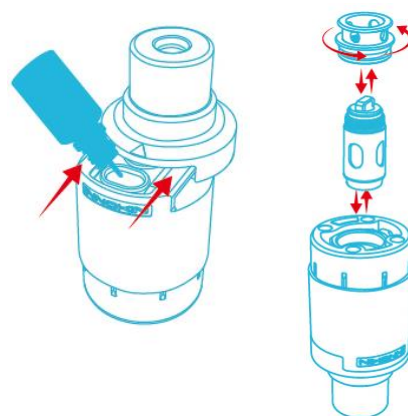
Před prvním použitím nejprve zakapejte žhavicí tělísko uvnitř cartridge několika kapkami e-liquidu, aby nedošlo k připálení vaty uvnitř při prvním žhavení. Vysuňte cartridge z těla baterie a vyjměte tělísko se základnou. Následně zakapejte tělísko 2 – 3 kapkami e-liquidu do jeho středu. Poté nainstalujte tělísko se základnou zpět do cartridge.



### Plnění cartridge:

Vysuňte vrchní uzávěr do strany a naplňte cartridge e-liquidem.

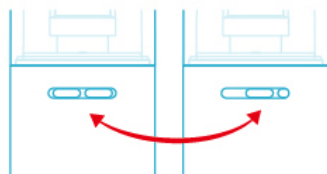
Následně vyčkejte cca 10 minut, aby se e-liquid dostatečně nasákl do žhavicí hlavy před použitím.



### Nastavení airflow:

Přímo na těle e-cigarety se nachází otvor pro přísun vzduchu.

Otáčejte cartridge na těle baterie pro nastavení optimální tuhosti potahu.



**Zapnutí / vypnutí:** Stiskněte 3x rychle za sebou spínací tlačítko pro zapnutí elektronické cigarety. Stejným způsobem ji vypnete.

**Vapování:** Pro spuštění žhavení stiskněte a podržte spínací tlačítko. Po ukončení potahu ho ihned pusťte.

**Změna výstupního režimu:** Stiskněte spínací tlačítko 2x rychle za sebou pro změnu výstupního režimu:

Modrá dioda – režim Low 18 W

Fialová dioda – režim High 20 W

**Indikace stavu baterie:** Během používání je možné sledovat stav baterie pomocí barvy LED diody ve spínacím tlačítku:

Červená dioda - <10%

Žlutá dioda – 10 – 50%

Zelená dioda - >50%

**Nabíjení:** Nabíjení lze provádět pomocí přiloženého USB-C kabelu. Propojte baterii s adaptérem do sítě, nebo počítačem. Doporučené dobíjecí parametry činí 5V/1A. Během nabíjení svítí LED dioda červeně, po dosažení nabití nad 90% se rozsvítí dioda zeleně. Po úplném úspěšném dobití baterie na 100% dioda kompletně zhasne.

### Bezpečnostní prvky:

**UPOZORNĚNÍ:** Nepokoušejte se opravovat zařízení svépomocí, jestliže se objeví na zařízení závada, kontaktujte servisní středisko v rámci standardní dvouleté záruční lhůty.

### Obecné zásady správného fungování:

- Udržujte kontakty mezi cartridge a tělem e-cigarety v čistotě.

Jestliže se na kontaktech objeví přebytečný neodpařený kondenzát, setřete ho papírovým kapesníkem.

- Vždy používejte vhodnou hustotu e-liquidu, abyste předešli možnému vytečení, nebo vyprskávání e-liquidu.

- Během dobíjení mějte e-cigaretu/grip neustále na očích.

- Zamezte možným pádům a nárazům e-cigarety/gripu, aby nedošlo k poškození baterie.

- Pro dobíjení používejte odpovídající dobíjecí zdroj.

- Nevystavujte zařízení extrémním teplotám, jako je příliš nízká, nebo vysoká teplota, ale také nadměrná vlhkost okolního vzduchu.

Výrobce: Innokin (Čína)

Distributor: JMP Group, s.r.o. (IČ: 03733475)

